

CALENDRIER 2025

COLLECTES EN PORTE-À-PORTE
DES DÉCHETS MÉNAGERS
Rumes



Commune de Rumes

Remarques importantes : les collectes en porte-à-porte commencent **dès 6 h du matin**. Prière de sortir les déchets la veille **à partir de 18 h. En cas de jour férié**, consultez impérativement votre calendrier. Les collectes peuvent être annulées **en cas d'intempéries. Les collectes en porte-à-porte sont réservées aux déchets issus de l'activité normale des ménages.**



PMC :
collecte toutes les **2 semaines**



Papiers-Cartons :
collecte toutes les **4 semaines**



Ordures ménagères :
collecte toutes les 2 semaines

Si la date de ramassage des sacs correspond à un jour férié, la collecte aura lieu le jour ouvrable suivant. Cette collecte débute aussi à **6 h du matin**. Prière de sortir les sacs **la veille à partir de 18 h**. **Il est interdit de sortir les sacs le samedi et le dimanche durant la journée !**

Rappel ! ⚠

Poids du sac : 15 kg maximum.



☐ Sac communal réglementaire



☐ Pas de sac éventré



☐ Pas de verre et d'objets tranchants



☐ Pas de déchets électriques & électroniques

Recyparc



☐ Pas de déchets dangereux



☐ Pas de déchets de cuisine => **PAV ou recyparc**

Janvier

1 M	Nouvel An
2 J	
3 V	
4 S	
5 D	
6 L	LG-R
7 M	
8 M	
9 J	
10 V	
11 S	
12 D	
13 L	T
14 M	
15 M	
16 J	
17 V	
18 S	
19 D	
20 L	LG-R
21 M	
22 M	
23 J	
24 V	
25 S	
26 D	
27 L	T

Février

1 S	
2 D	
3 L	LG-R
4 M	
5 M	
6 J	
7 V	
8 S	
9 D	
10 L	T
11 M	
12 M	
13 J	
14 V	
15 S	
16 D	
17 L	LG-R
18 M	
19 M	
20 J	
21 V	
22 S	
23 D	
24 L	T
25 M	
26 M	
27 J	

Mars

1 S	
2 D	
3 L	LG-R
4 M	
5 M	
6 J	
7 V	
8 S	
9 D	
10 L	T
11 M	
12 M	
13 J	
14 V	
15 S	
16 D	
17 L	LG-R
18 M	
19 M	
20 J	
21 V	
22 S	
23 D	
24 L	T
25 M	
26 M	
27 J	

Avril

1 M	
2 M	
3 J	
4 V	
5 S	
6 D	
7 L	T
8 M	
9 M	
10 J	
11 V	
12 S	
13 D	
14 L	LG-R
15 M	
16 M	
17 J	
18 V	
19 S	
20 D	
21 L	Lundi de Pâques
22 M	T
23 M	
24 J	
25 V	
26 S	
27 D	

Mai

1 J	Fête du Travail
2 V	
3 S	
4 D	
5 L	T
6 M	
7 M	
8 J	
9 V	
10 S	
11 D	
12 L	LG-R
13 M	
14 M	
15 J	
16 V	
17 S	
18 D	
19 L	T
20 M	
21 M	
22 J	
23 V	
24 S	
25 D	
26 L	LG-R
27 M	

Juin

1 D	
2 L	T
3 M	
4 M	
5 J	
6 V	
7 S	
8 D	Pentecôte
9 L	Lundi de Pentecôte
10 M	LG-R
11 M	
12 J	
13 V	
14 S	
15 D	
16 L	T
17 M	
18 M	
19 J	
20 V	
21 S	
22 D	
23 L	LG-R
24 M	
25 M	
26 J	
27 V	

28M	
29M	
30J	
31V	

28V	
-----	--

28V	
29S	
30D	
31L	LG-R

28L	LG-R
29M	
30M	

28M	
29J	Ascension
30V	
31S	

28S	
29D	
30L	T

Juillet

1 M	
2 M	
3 J	
4 V	
5 S	
6 D	
7 L	LG-R
8 M	
9 M	
10 J	
11 V	
12 S	
13 D	
14 L	T
15 M	
16 M	
17 J	
18 V	
19 S	
20 D	
21 L	Fête Nationale
22 M	LG-R
23 M	
24 J	
25 V	
26 S	
27 D	
28 L	T
29 M	
30 M	
31 J	

Août

1 V	
2 S	
3 D	
4 L	LG-R
5 M	
6 M	
7 J	
8 V	
9 S	
10 D	
11 L	T
12 M	
13 M	
14 J	
15 V	Assomption
16 S	
17 D	
18 L	LG-R
19 M	
20 M	
21 J	
22 V	
23 S	
24 D	
25 L	T
26 M	
27 M	
28 J	
29 V	
30 S	
31 D	

Septembre

1 L	LG-R
2 M	
3 M	
4 J	
5 V	
6 S	
7 D	
8 L	T
9 M	
10 M	
11 J	
12 V	
13 S	
14 D	
15 L	LG-R
16 M	
17 M	
18 J	
19 V	
20 S	
21 D	
22 L	T
23 M	
24 M	
25 J	
26 V	
27 S	
28 D	
29 L	LG-R
30 M	

Octobre

1 M	
2 J	
3 V	
4 S	
5 D	
6 L	T
7 M	
8 M	
9 J	
10 V	
11 S	
12 D	
13 L	LG-R
14 M	
15 M	
16 J	
17 V	
18 S	
19 D	
20 L	T
21 M	
22 M	
23 J	
24 V	
25 S	
26 D	
27 L	LG-R
28 M	
29 M	
30 J	
31 V	


Novembre

1 S	Toussaint
2 D	
3 L	T
4 M	
5 M	
6 J	
7 V	
8 S	
9 D	
10 L	LG-R
11 M	Armistice
12 M	
13 J	
14 V	
15 S	
16 D	
17 L	T
18 M	
19 M	
20 J	
21 V	
22 S	
23 D	
24 L	LG-R
25 M	
26 M	
27 J	
28 V	
29 S	
30 D	

Décembre

1 L	T
2 M	
3 M	
4 J	
5 V	
6 S	
7 D	
8 L	LG-R
9 M	
10 M	
11 J	
12 V	
13 S	
14 D	
15 L	T
16 M	
17 M	
18 J	
19 V	
20 S	
21 D	
22 L	LG-R
23 M	
24 M	
25 J	Noël
26 V	
27 S	
28 D	
29 L	T
30 M	
31 M	

 PMC  Papiers-Cartons  Ordures ménagères

 Collecte de vélos dans les recyparcs le 19 avril

 Collecte de jouets dans les recyparcs le 18 octobre

LG-R : La Glanerie, Rumes

T : Taintignies



Grand Nettoyage
de Printemps
les 20, 21, 22 et 23 mars 2025

Découvrez ce projet et bien d'autres
encore sur www.walloniepluspropre.be



Triez vos bouteilles, bocaux et flacons en verre transparent en un clin d'œil !



Verre incolore



Verre coloré



À déposer dans les bulles ou au recyparc

Remarques :



Séparez le verre incolore du verre coloré.
Videz bien.



Ni couvercle, ni bouchon.

Ne laissez rien traîner autour des bulles à verre !

Les dépôts clandestins sont passibles de sanctions.

ÉVITEZ LES ERREURS LES PLUS FRÉQUENTES



Verre résistant aux hautes températures (plats au four)



Opaline et cristal



Verre plat tel que les vitres et les miroirs



Porcelaine, céramique



Terre cuite



Ampoules



Triez vos Papiers-Cartons en un clin d'œil !



Collecte en porte-à-porte ou au recyparc

Remarques :



Enlevez le film en plastique des publications.

Mettez vos papiers et cartons dans des caisses en carton, bien fermées et de max. 15 kg.

ÉVITEZ LES ERREURS LES PLUS FRÉQUENTES



Papiers et cartons sales ou gras



Photos



Rouleaux de papier peint



Mouchoirs, papiers absorbants et aluminium



Que signifie le logo Point Vert ? Le logo Point Vert sur un emballage indique que l'entreprise qui met le produit sur le marché contribue au financement des collectes sélectives, du tri et du recyclage des emballages ménagers. Il ne dit rien sur la recyclabilité du produit ou de son emballage et ce n'est pas une règle de tri.



PMC, ce que vous pouvez trier.



EMBALLAGES EN **P**LASTIQUE



Bouteilles



Flacons

Barquettes et ravers



Pots et tubes



Films



Capsules de boissons



Sacs et sachets



EMBALLAGES **M**ÉTALLIQUES



Canettes et boîtes de conserve



Aérosols



Barquettes et ravers

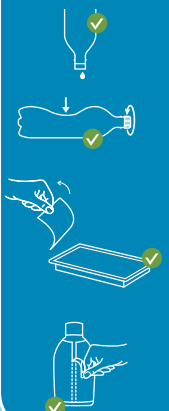


Capsules de boissons



Couvercles, bouchons et capsules

Points d'attention



Égouttez et videz bien tous les emballages.

Aplatissez les bouteilles et remettez le bouchon.

Enlevez le film en plastique de la barquette et jetez-les séparément dans le sac.

Retirez les films en plastique qui recouvrent l'entièreté des bouteilles et jetez-les séparément dans le sac bleu.



LE TRI, C'EST PARTOUT. PAS QU'À LA MAISON !



CARTONS À BOISSONS



Ce ne sont pas des PMC

mais vous pouvez généralement les apporter au recyparc.



Les batteries et piles.



Les appareils électro(n)iques (incl. Vapes, smartphones, ...).



Les bonbonnes de gaz.



Les emballages avec bouchon de sécurité enfant «pousser-tourner».



Les emballages avec au moins un des pictogrammes suivants.



Les emballages durs avec une contenance supérieure à 8 L.



Les emballages d'huile de moteur et lubrifiants, carburants, pesticides, colles, peintures et vernis, tubes de silicone.



La frigolite.



Autres objets.

Déchets ménagers résiduels



Recyparc



ATTENTION !



N'imbriguez pas les emballages les uns dans les autres et ne les mettez pas ensemble dans des sacs noués (laissez-les en vrac).



N'accrochez rien à l'extérieur du sac.



Horaires et adresses de vos recyparcs

ADRESSES :

RUMES	Rue de la Digue	069 64 73 02
ANTOING/BRUNEAUT	Rue du Marais	069 44 16 25
TOURNAI I	Rue d'Amiens	069 21 39 79
TOURNAI II	Rue Jean-Baptiste Moens	069 84 64 09

HORAIRE :

Lundi	Fermé	12 h 30 à 19 h
Mardi	8 h 30 à 12 h	12 h 30 à 19 h
Mercredi	8 h 30 à 12 h	12 h 30 à 19 h
Jeudi	8 h 30 à 12 h	12 h 30 à 19 h
Vendredi	8 h 30 à 12 h	12 h 30 à 19 h
Samedi	8 h 30 à 12 h	13 h à 19 h
Dimanche	8 h 30 à 12 h 30	Fermé



En novembre, décembre, janvier et février, les recyparcs ferment à 18 heures.



Merci de vous présenter au plus tard 15 minutes avant la fermeture.

Jours de fermeture : 1^{er} janvier, 2 janvier, 21 avril, 1^{er} mai, 29 mai, 9 juin, 21 juillet, 15 août, 27 septembre, 1^{er} novembre, 2 novembre, 11 novembre, 25 décembre et 26 décembre.



Téléchargez gratuitement l'application **Recycle!**

pour tout connaître sur les collectes des déchets.



Infos sur le tri et le recyclage :
www.fostplus.be
ou www.trionsmieux.be

POUR DES INFOS COMPLÉMENTAIRES SUR LES COLLECTES SÉLECTIVES DES DÉCHETS :



contactez IPALLE au 069/88 40 70

ou votre administration communale

au 069 64 81 65

ou encore, surfez sur
www.ipalle.be



Points d'apport volontaire

Certaines communes disposent de points d'apport volontaire.

Pour connaître les emplacements des points d'apport volontaire et les déchets qui peuvent y être collectés, consultez ipalle.be.



Besoin d'un coup de pouce pour réduire vos déchets ?
Surfez sur www.ipalle.be



Les Ressourceries Le Carré (www.recasbl.be) et La Poudrière (www.lapoudriere.org) proposent la vente de mobilier, objets, vêtements... en seconde main. Nos partenaires peuvent aussi se rendre gratuitement à votre domicile pour y reprendre vos meubles en bon état.



Rendez-vous sur ipalle.be pour télécharger le guide des recyparcs et pour vous inscrire à notre newsletter LE PRINCIPALLE.

CALENDRIER 2026

COLLECTES EN PORTE-À-PORTE
DES DÉCHETS MÉNAGERS

RUMES

POUR NOS 50 ANS
AU SERVICE
DE LA COLLECTE
DES DÉCHETS,
HIP, HIP, HIP...



Commune de Rumes

Remarques importantes : les collectes en porte-à-porte commencent **dès 6 h du matin**. Prière de sortir les déchets la veille **à partir de 18 h. En cas de jour férié**, consultez impérativement votre calendrier. Les collectes peuvent être annulées **en cas d'intempéries. Les collectes en porte-à-porte sont réservées aux déchets issus de l'activité normale des ménages.**



PMC :
collecte toutes les **2 semaines**



Papiers-Cartons :
collecte toutes les **4 semaines**



Ordures ménagères :
collecte toutes les 2 semaines sur l'entièreté de la commune le lundi

Si la date de ramassage des sacs correspond à un jour férié, la collecte aura lieu le jour ouvrable suivant. Cette collecte débute aussi à **6 h du matin**. Prière de sortir les sacs **la veille à partir de 18 h**. **Il est interdit de sortir les sacs le samedi et le dimanche durant la journée !**

Rappel ! ⚠

Poids du sac : 15 kg maximum.



○ Sac communal réglementaire



○ Pas de sac éventré



○ Pas de verre et d'objets tranchants



○ Pas de déchets électriques & électroniques



○ Pas de déchets dangereux



○ Pas de déchets de cuisine => **PAV ou recyparc**

Recyparc

Janvier	Février	Mars	Avril	Mai	Juin
1 J Nouvel An	1 D	1 D	1 M	1 V Fête du Travail	1 L
2 V	2 L	2 L	2 J	2 S	2 M
3 S	3 M	3 M	3 V	3 D	3 M
4 D	4 M	4 M	4 S	4 L	4 J
5 L	5 J	5 J	5 D	5 M	5 V
6 M	6 V	6 V	6 L Lundi de Pâques	6 M	6 S
7 M	7 S	7 S	7 M	7 J	7 D
8 J	8 D	8 D	8 M	8 V	8 L
9 V	9 L	9 L	9 J	9 S	9 M
10 S	10 M	10 M	10 V	10 D	10 M
11 D	11 M	11 M	11 S	11 L	11 J
12 L	12 J	12 J	12 D	12 M	12 V
13 M	13 V	13 V	13 L	13 M	13 S
14 M	14 S	14 S	14 M	14 J Ascension	14 D
15 J	15 D	15 D	15 M	15 V	15 L
16 V	16 L	16 L	16 J	16 S	16 M
17 S	17 M	17 M	17 V	17 D	17 M
18 D	18 M	18 M	18 S	18 L	18 J
19 L	19 J	19 J	19 D	19 M	19 V
20 M	20 V	20 V	20 L	20 M	20 S
21 M	21 S	21 S	21 M	21 J	21 D
22 J	22 D	22 D	22 M	22 V	22 L
23 V	23 L	23 L	23 J	23 S	23 M
24 S	24 M	24 M	24 V	24 D Pentecôte	24 M
25 D	25 M	25 M	25 S	25 L Lundi de Pentecôte	25 J
26 L	26 J	26 J	26 D	26 M	26 V

27 M	
28 M	
29 J	
30 V	
31 S	

27 V	
28 S	

27 V	
28 S	
29 D	
30 L	
31 M	

27 L	
28 M	
29 M	
30 J	

27 M	
28 J	
29 V	
30 S	
31 D	

27 S	
28 D	
29 L	
30 M	

Juillet

1 M	
2 J	
3 V	
4 S	
5 D	
6 L	
7 M	
8 M	
9 J	
10 V	
11 S	
12 D	
13 L	
14 M	
15 M	
16 J	
17 V	
18 S	
19 D	
20 L	
21 M	Fête Nationale
22 M	
23 J	
24 V	
25 S	
26 D	
27 L	
28 M	
29 M	
30 J	
31 V	

Août

1 S	
2 D	
3 L	
4 M	
5 M	
6 J	
7 V	
8 S	
9 D	
10 L	
11 M	
12 M	
13 J	
14 V	
15 S	Assomption
16 D	
17 L	
18 M	
19 M	
20 J	
21 V	
22 S	
23 D	
24 L	
25 M	
26 M	
27 J	
28 V	
29 S	
30 D	
31 L	

Septembre

1 M	
2 M	
3 J	
4 V	
5 S	
6 D	
7 L	
8 M	
9 M	
10 J	
11 V	
12 S	
13 D	
14 L	
15 M	
16 M	
17 J	
18 V	
19 S	
20 D	
21 L	
22 M	
23 M	
24 J	
25 V	
26 S	
27 D	
28 L	
29 M	
30 M	

Octobre

1 J	
2 V	
3 S	
4 D	
5 L	
6 M	
7 M	
8 J	
9 V	
10 S	
11 D	
12 L	
13 M	
14 M	
15 J	
16 V	
17 S	
18 D	
19 L	
20 M	
21 M	
22 J	
23 V	
24 S	
25 D	
26 L	
27 M	
28 M	
29 J	
30 V	
31 S	


Novembre

1 D	Toussaint
2 L	
3 M	
4 M	
5 J	
6 V	
7 S	
8 D	
9 L	
10 M	
11 M	Armistice
12 J	
13 V	
14 S	
15 D	
16 L	
17 M	
18 M	
19 J	
20 V	
21 S	
22 D	
23 L	
24 M	
25 M	
26 J	
27 V	
28 S	
29 D	
30 L	

Décembre

1 M	
2 M	
3 J	
4 V	
5 S	
6 D	
7 L	
8 M	
9 M	
10 J	
11 V	
12 S	
13 D	
14 L	
15 M	
16 M	
17 J	
18 V	
19 S	
20 D	
21 L	
22 M	
23 M	
24 J	
25 V	Noël
26 S	
27 D	
28 L	
29 M	
30 M	
31 J	

 PMC  Papiers-Cartons  Ordures ménagères

 Collecte de vélos dans les recyparcs le 18 avril

 Collecte de jouets dans les recyparcs le 10 octobre

Be
WaPP | Grand Nettoyage les
26, 27, 28 et 29 mars 2026
Découvrez ce projet et bien d'autres
encore sur www.bewapp.be



Triez vos **bouteilles, bocaux et flacons** en verre transparent en un clin d'œil !



Verre incolore



Verre coloré



➤ À déposer dans les bulles ou au recyparc

Remarques :



Séparez le verre incolore du verre coloré.

Videz bien.



Ni couvercle, ni bouchon.

Ne laissez rien traîner autour des bulles à verre !

Les dépôts clandestins sont passibles de sanctions.

ÉVITEZ LES ERREURS LES PLUS FRÉQUENTES



Verre résistant aux hautes températures (plats au four)



Opaline et cristal



Verre plat tel que les vitres et les miroirs



Porcelaine, céramique



Terre cuite



Ampoules



Triez vos **Papiers-Cartons** en un clin d'œil !



➤ Collecte en porte-à-porte ou au recyparc

Remarques :



Enlevez le film en plastique des publications.

Mettez vos papiers et cartons dans des caisses en carton, bien fermées et de max. 15 kg.

ÉVITEZ LES ERREURS LES PLUS FRÉQUENTES



Papiers et cartons sales ou gras



Photos



Rouleaux de papier peint



Mouchoirs, papiers absorbants et aluminium



Sac-poubelle (déchets non recyclables)



Que signifie le logo Point Vert ? Le logo Point Vert sur un emballage indique que l'entreprise qui met le produit sur le marché contribue au financement des collectes sélectives, du tri et du recyclage des emballages ménagers. Il ne dit rien sur la recyclabilité du produit ou de son emballage et ce n'est pas une règle de tri.



PMC, ce que vous pouvez trier.



EMBALLAGES EN PLASTIQUE



Bouteilles



Flacons

Barquettes et ravers



Pots et tubes



Films



Capsules de boissons



Sacs et sachets



EMBALLAGES MÉTALLIQUES



Canettes et boîtes de conserve



Aérosols



Barquettes et ravers

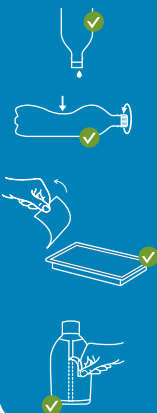


Capsules de boissons



Couvercles, bouchons et capsules

Points d'attention



Égouttez et videz bien tous les emballages.

Aplatissez les bouteilles et remettez le bouchon.

Enlevez le film en plastique de la barquette et jetez-les séparément dans le sac.

Retirez les films en plastique qui recouvrent l'entièreté des bouteilles et jetez-les séparément dans le sac PMC.



LE TRI, C'EST PARTOUT. PAS QU'À LA MAISON !



CARTONS À BOISSONS



Ce ne sont pas des PMC mais vous pouvez généralement les apporter au recyparc.

❌ Les batteries et piles.



❌ Les appareils électro(n)iques (incl. Vapes, smartphones, ...).



❌ Les bonbonnes de gaz.



❌ Les emballages avec bouchon de sécurité enfant «pousser-tourner».



❌ Les emballages avec au moins un des pictogrammes suivants.



❌ Les emballages durs avec une contenance supérieure à 8 L.

❌ Les emballages d'huile de moteur et lubrifiants, carburants, pesticides, colles, peintures et vernis, tubes de silicone.

❌ La frigolite.

❌ Autres objets.

Déchets ménagers résiduels



Recyparc



ATTENTION !



N'imbriguez pas les emballages les uns dans les autres et ne les mettez pas ensemble dans des sacs noués (laissez-les en vrac).



N'accrochez rien à l'extérieur du sac.



Horaires et adresses de vos recyparcs

ADRESSES :

RUMES

Rue de la Digue 069 64 73 02

ANTOING/BRUNHAUT

Rue du Marais (Antoing) 069 44 16 25

TOURNAI I

Rue d'Amiens 069 21 39 79

TOURNAI II

Rue Jean-Baptiste Moens 069 84 64 09

HORAIRE :

Lundi **Fermé** 12 h 30 à 19 h

Mardi 8 h 30 à 12 h 12 h 30 à 19 h

Mercredi 8 h 30 à 12 h 12 h 30 à 19 h

Jeudi 8 h 30 à 12 h 12 h 30 à 19 h

Vendredi 8 h 30 à 12 h 12 h 30 à 19 h

Samedi 8 h 30 à 12 h 13 h à 19 h

Dimanche 8 h 30 à 12 h 30 **Fermé**



En novembre, décembre, janvier et février, les recyparcs ferment à 18 heures.



Merci de vous présenter au plus tard 15 minutes avant la fermeture.

Jours de fermeture : 1^{er} janvier, 2 janvier, 6 avril, 1^{er} mai, 14 mai, 25 mai, 21 juillet, 15 août, 27 septembre, 1^{er} novembre, 2 novembre, 11 novembre, 25 décembre et 26 décembre.



Téléchargez gratuitement l'application **Recycle!**

pour tout connaître sur les collectes des déchets.

Infos sur le tri et le recyclage : www.fostplus.be
ou www.trionsmieux.be



Suremballage en vue ?

Pour plus d'informations, consultez le Point de contact Suremballage. C'est ainsi que nous réduisons les déchets ensemble !



POUR DES INFOS COMPLÉMENTAIRES SUR LES COLLECTES SÉLECTIVES DES DÉCHETS :



contactez IPALLE au 069/88 40 70
ou votre administration communale
au 069 64 81 65
ou encore, surfez sur www.ipalle.be



Points d'apport volontaire

Certaines communes disposent de points d'apport volontaire.

Pour connaître les emplacements des points d'apport volontaire et les déchets qui peuvent y être collectés, consultez ipalle.be.



Besoin d'un coup de pouce pour réduire vos déchets ?
Surfez sur www.ipalle.be

Les Ressourceries Le Carré (www.recasbl.be) et La Poudrière (www.lapoudriere.org) proposent la vente de mobilier, objets, vêtements... en seconde main. Nos partenaires peuvent aussi se rendre gratuitement à votre domicile pour y reprendre vos meubles en bon état.

RESSOURCES
Fédération des associations caritatives et circulières



Rendez-vous sur ipalle.be pour télécharger le guide des recyparcs et pour vous inscrire à notre newsletter LE PRINCIPALLE.